

Technische Information • Datenblatt

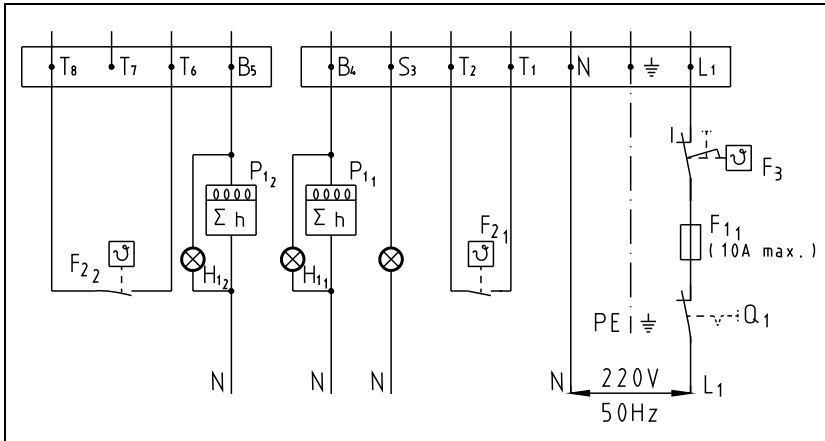
M3-LN

Ausgabe April 2024
Techn. Änderungen im Sinne der
Produktverbesserung vorbehalten!

Öl



Elektroanschluss

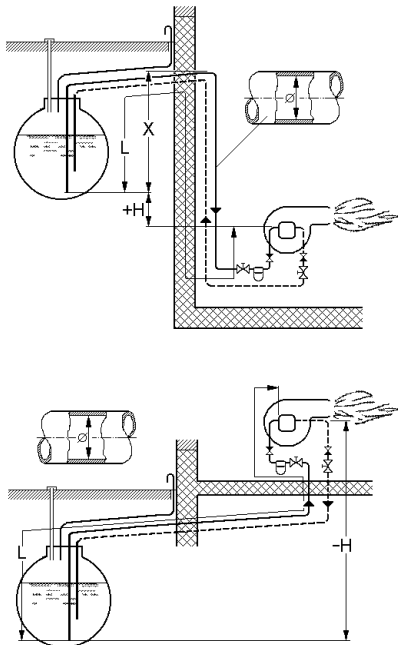


Legende:

- F11 Hauptsicherung
- F21, F22 Reglerthermostat 1./2. Stufe
- F3 Sicherheitstemperaturbegrenzer
- Q1 Heizungshauptschalter
- H11, H12 Ext. Betriebslampe 1./2. Stufe
- H13 Ext. Lampe Störmeldung
- L1 Phase
- PE Schutzleiter
- P11, P12 Betriebsstundenzähler

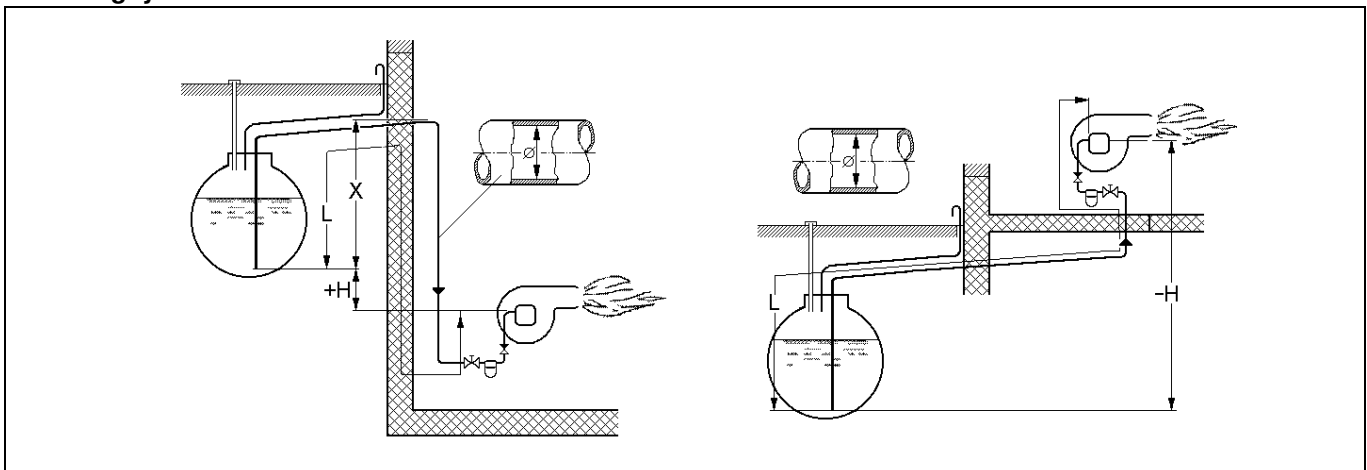
Ölanschluss

Zweistrangsystem



H (m)	Suntec AP2 75		
	L (m)		
	Ø 6 mm	Ø 8 mm	Ø 10 mm
4.0	22	75	150
3.0	19	66	150
2.0	16	56	141
1.0	13	47	118
0.5	12	42	107
0	11	38	96
-0.5	9	33	84
-1.0	8	29	73
-2.0	5	19	51
-3.0	2	10	28
-4.0	0	0	5

Einstrangsystem



Düse Leitung ∅	Suntec AP2 75						
	12 kg/h		19 kg/h		30 kg/h		
	∅4mm	∅6mm	∅6mm	∅8mm	∅6mm	∅8mm	∅10mm
H (m)	L (m)	L (m)	L (m)	L (m)	L (m)	L (m)	L (m)
4.0	21	109	72	150	45	144	150
3.0	18	96	63	150	39	127	150
2.0	16	82	55	150	34	109	150
1.0	13	69	46	146	28	92	150
0.5	12	63	41	133	26	83	150
0	11	56	37	119	23	74	150
-0.5	9	50	33	105	20	66	150
-1.0	8	43	28	91	17	57	141
-2.0	6	30	20	64	12	40	98
-3.0	3	17	11	36	6	22	56
-4.0	0	4	2	9	0	5	13

Technische Daten

Technische Daten	Brennertyp	
	M3.1-Z-L-LN	M3.2-Z-L-LN
Brennerleistung in kW	351 - 751	549 - 918
Heizöl	EL, DIN 51603	
Betriebsweise	2-stufig	
Spannung	400 V - 50 Hz	
Stromaufnahme (max.)	10 A	
Elektromotor (2800min ⁻¹) in kW	3,0	
Ölpumpe (Typ)	Suntec AP2 75	
Flammenwächter	Flammenwächter IRD 1010	
Feuerungsautomat	LAL 1.25	
Gewicht in kg	107	110
Geräuschemission in dB (A)	≤ 82	≤ 83
Emissionsklasse	3	
NOx Grenzwert	< 120 mg/kWh	

Einstelltabelle

M3.1-LN															
Brennerleistung		Düsengrösse	Pumpendruck		Öldurchsatz		Mass "A"	Luftklappe LKS-160				Druck Brennerrohr		Primärluft Öffnung	Abstand Düse-Mischkopf
2.St.	1.St.	Grösse	1.St.	2.St.	1.St.	2.St.		STZ*	1.St.	2.St.	MV2	1.Stufe	2.Stufe		
[kW]	[kW]	[gph]	[bar]	[bar]	[kg/h]	[kg/h]	[mm]	[°]	[°]	[°]	[°]	[mbar]	[mbar]	[mm]	[mm]
465	350	7,00/45°	11	21	29,2	38,8	12	5	10	30	22	12,0	19,0	12	70
485	363	7,50/45°	12	21	30,3	40,5	15	8	10	30	22	11,0	18,0	12	70
516	391	8,00/45°	12	21	32,7	43,1	16	8	12	30	22	11,0	18,0	12	70
542	413	8,50/45°	12	21	34,5	45,0	18	8	12	35	22	11,0	20,0	12	70
595	438	9,00/45°	11	21	36,6	49,6	19	12	17	40	25	12,0	21,0	12	70
645	477	10,00/45°	11	21	39,8	53,8	24	14	20	45	25	11,0	20,0	12	70
678	477	10,00/45°	11	23	39,8	56,4	24	14	20	50	25	11,0	21,0	12	70
753	541	12,00/45°	11	21	45,0	62,8	32	18	22	52	30	10,0	19,0	12	70

M3.2-LN															
Brennerleistung		Düsengrösse	Pumpendruck		Öldurchsatz		Mass "A"	Luftklappe LKS-160				Druck Brennerrohr		Primärluft Öffnung	Abstand Düse-Mischkopf
2.St.	1.St.		1.St.	2.St.	1.St.	2.St.		STZ*	1.St.	2.St.	MV2	1.Stufe	2.Stufe		
[kW]	[kW]	[gph]	[bar]	[bar]	[kg/h]	[kg/h]	[mm]	[°]	[°]	[°]	[°]	[mbar]	[mbar]	[mm]	[mm]
745	546	12,00/45°	11	20	45,6	62,2	35	11	18	35	23	11,0	19,0	12	70
820	609	13,00/45°	11	20	50,8	68,4	37	14	20	40	25	11,0	19,0	12	70
858	608	13,00/45°	11	22	50,8	71,6	38	14	20	48	25	11,0	20,0	12	70
918	621	13,50/45°	12	22	52,4	77,4	40	15	22	80	30	13,0	25,0	12	70

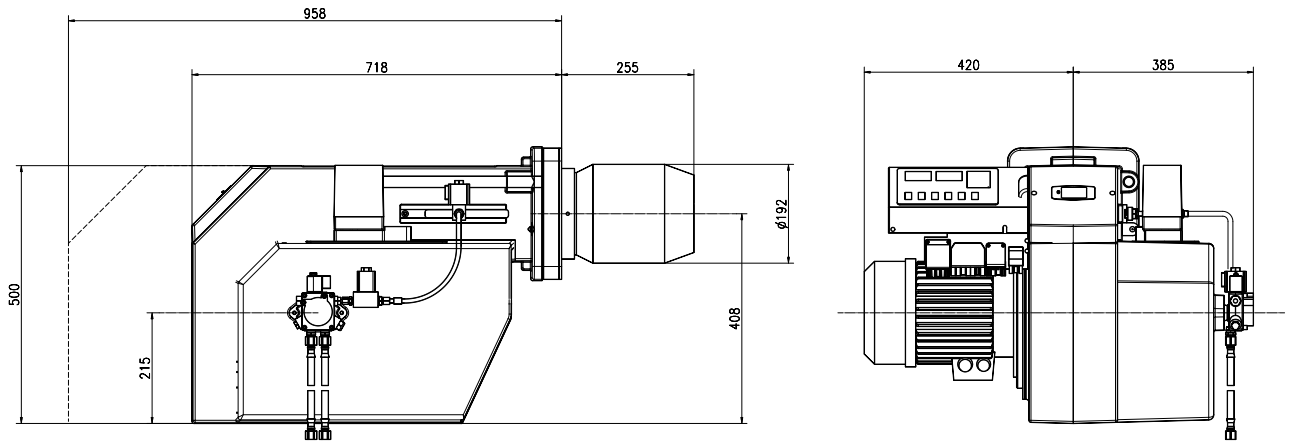
*STZ = Zündstufe

Wir empfehlen **Delavan** 45°A oder **Monarch** 50° PLP Düsen.

Baumaße / Kesselanschlussmaße

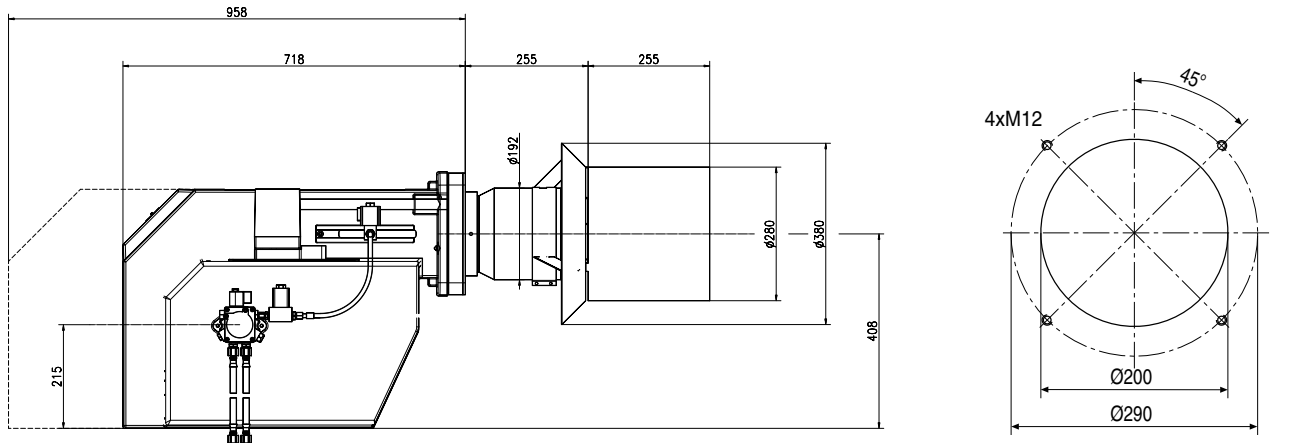
Alle Maße in mm
M3.1-LN

ZBZ_2-369.1



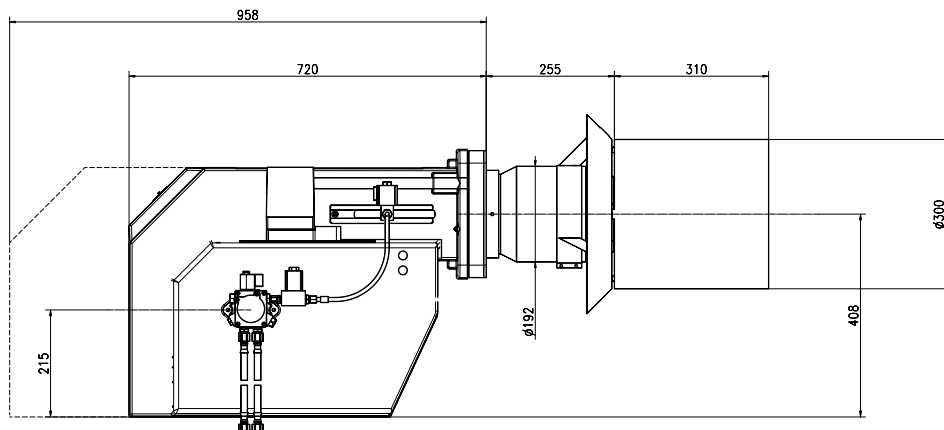
M3.1-LN mit Rezi

ZBZ_2-370.1

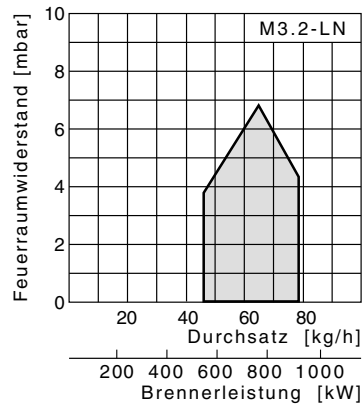
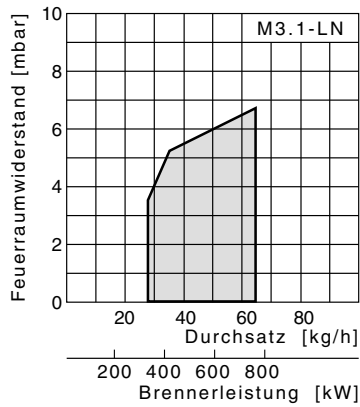


M3.2-LN mit Rezi

ZBZ_2-371.1



Arbeitsfelder



Arbeitsfelder nach DIN EN 267.

Alle in dieser technischen Unterlage festgelegten Informationen sowie die von uns zur Verfügung gestellten Zeichnungen, Fotos und technischen Beschreibungen bleiben unser Eigentum und dürfen ohne unsere vorherige schriftliche Erlaubnis nicht vervielfältigt werden.
Änderungen vorbehalten.

GIERSCH

Giersch GmbH • Brenner und Heizsysteme
Adjutantenkamp 18 • D-58675 Hemer •
Telefon 02372/965-0 • Telefax 02372/61240

E-Mail: info@giersch.de • Internet: <http://www.giersch.de>

