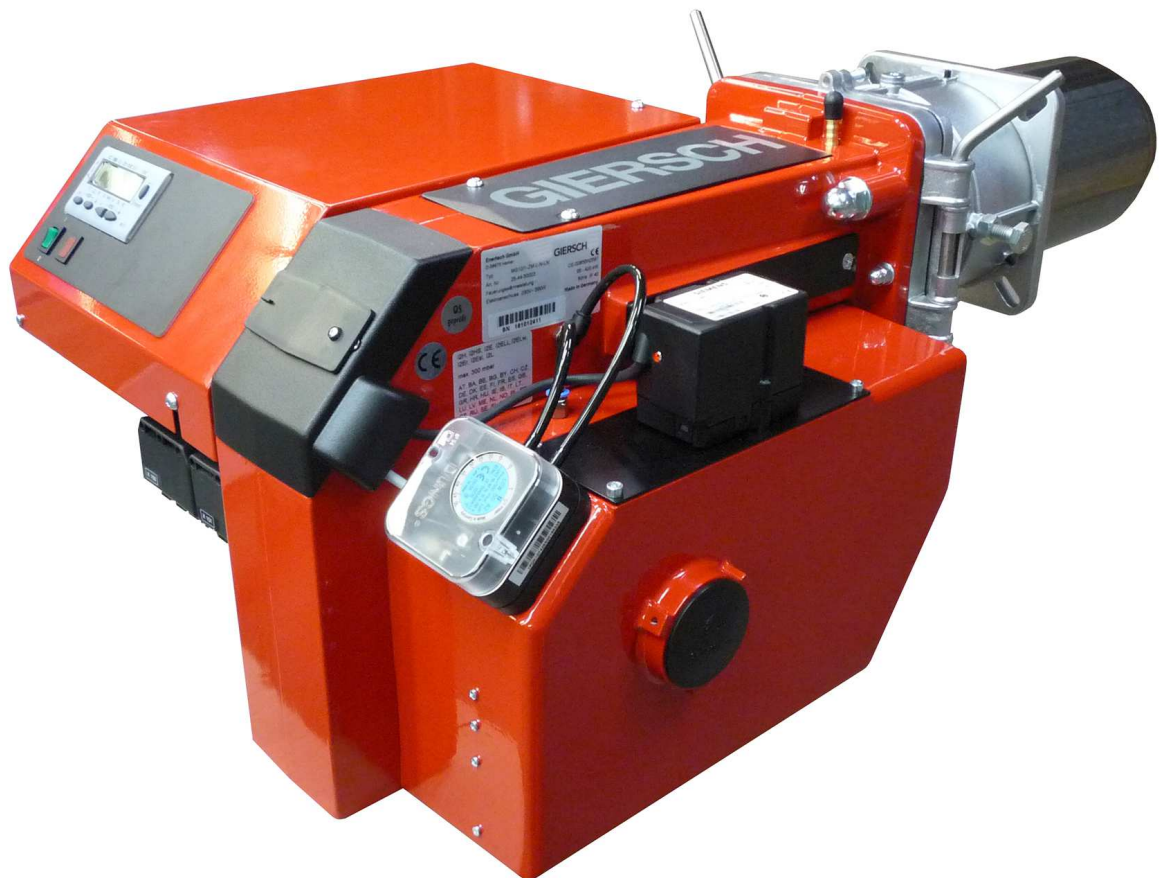


Technische Information • Datenblatt

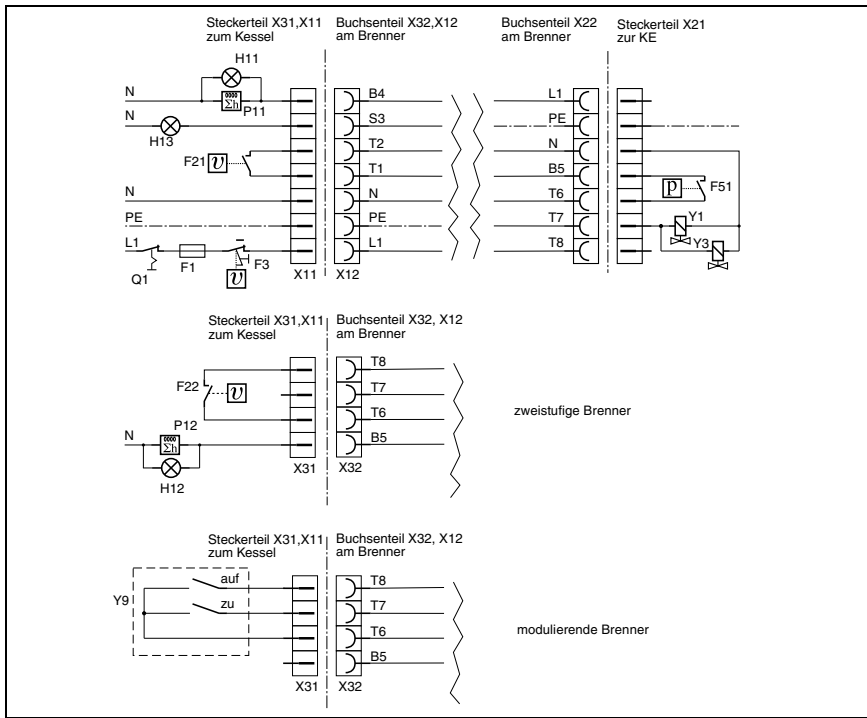
MG10-ZM-LN

Gas

Ausgabe Juli 2023
Techn. Änderungen im Sinne der
Produktverbesserung vorbehalten!



Elektroanschluss

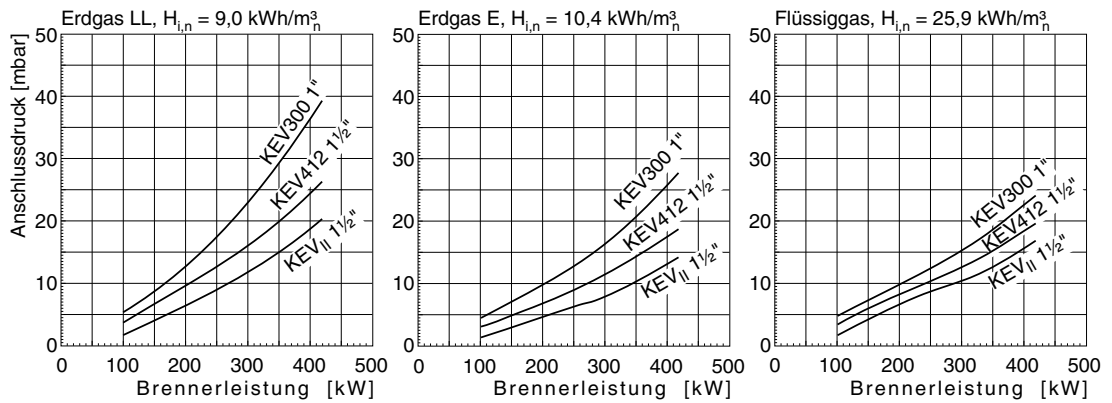


Legende:

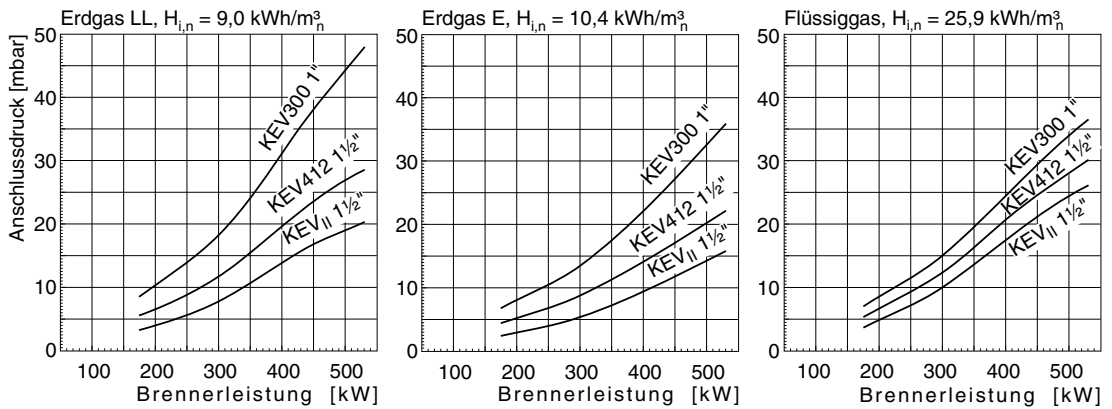
- F1 externe Sicherung
- F21, F22 ext. Temp.-Regler 1./2. Stufe
- F3 ext. Sicherheits-Temperatur Begrenzer
- F51 Gasdruckwächter
- Q1 Heizungshauptschalter
- H11, H12 Ext. Betriebslampe
- H13 Ext. Lampe Störmeldung
- L1 Phase
- PE Schutzleiter
- P11, P12 Betriebsstundenzähler
- Y1, Y2 Magnetventil
- Y3 Sicherheitsmagnetventil
- Y9 externer Regler

Auswahldiagramme Gasrampe

MG10/1-ZM-LN



MG10/2-ZM-LN



Technische Daten

Technische Daten	Brennertyp	
	MG10/1-LN	MG10/2-LN
Brennerleistung in kW	95 - 420	125 - 530
Gasart	Erdgas LL + E = „N“, Flüssiggas = „F“	
Betriebsweise	2-stufig gleitend, modulierend	
Spannung	1 / N / PE ~ 50 Hz 230 V	
max. Stromaufnahme Start / Betrieb	4,0 A max. / 2,3 A eff.	6,5 A max./ 3,5 A eff.
Elektromotor (2800min ⁻¹) in W	370	750
Flammenüberwachung	Ionisation	
Brennermanagementsystem	LMV27	
Gewicht in kg	45	48
Geräuschemission in dB (A)	≤ 78	
Emissionsklasse	5	3
NOx Grenzwert	≤ 56 mg/kWh	≤ 80 mg/kWh

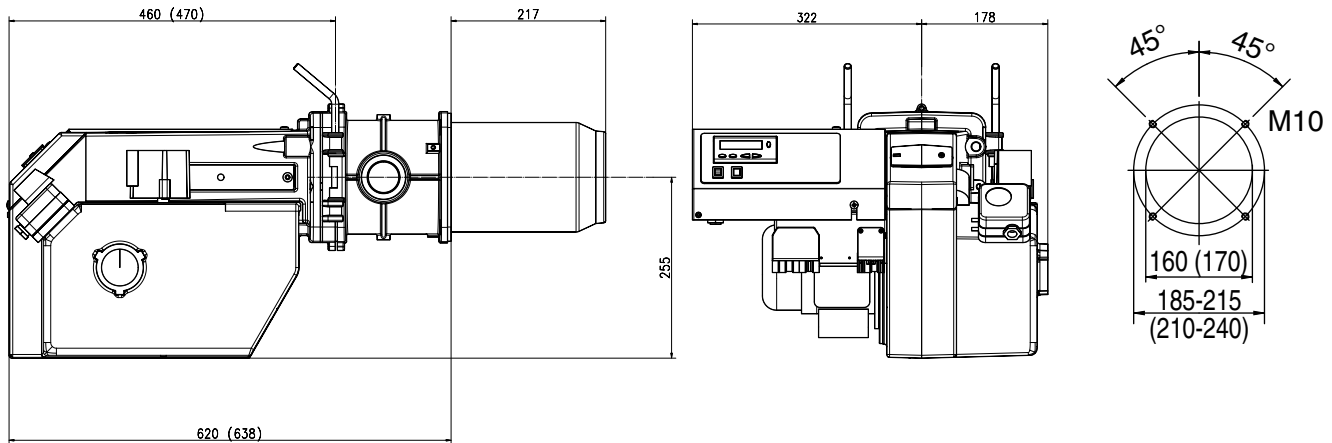
MG10/1-ZM-L-LN						MG10/1-ZM-L-N								MG10/1-ZM-L-F			
						Erdgas LL $H_{i,n} = 9,3 \text{ [kWh/m}^3\text{]}$				Erdgas E $H_{i,n} = 10,4 \text{ [kWh/m}^3\text{]}$				Propan $H_{i,n} = 25,89 \text{ [kWh/m}^3\text{]}$			
Brennerleistung [kW]		Kesselleistung $\eta = 92\% \text{ [kW]}$	Position Luftklappe [°]		Position Mischkopf [mm]	Gasdüsendruck [mbar]		Gasdurchsatz [m ³ /h]		Gasdüsendruck [mbar]		Gasdurchsatz [m ³ /h]		Gasdüsendruck [mbar]		Gasdurchsatz [m ³ /h]	
2. Stufe	1. Stufe		2. Stufe	2. Stufe P 9		1. Stufe P 1	2. Stufe	1. Stufe	2. Stufe	1. Stufe	2. Stufe	1. Stufe	2. Stufe	1. Stufe	2. Stufe	1. Stufe	2. Stufe
180	95	166	15	6	15	3,8	1,2	20,0	10,5	3,0	0,9	17,8	9,4	4,8	1,0	7,2	3,8
240	120	221	23	7	15	7,2	2,0	26,6	13,3	5,6	1,6	23,8	11,9	7,2	1,6	9,6	4,8
280	150	258	36	9	15	10,0	2,7	31,0	16,6	7,8	2,1	27,8	14,9	9,8	2,8	11,1	6,0
330	170	304	90	12	15	13,0	3,2	36,6	18,8	10,2	2,5	32,7	16,9	13,8	3,6	13,1	6,8
280	140	258	27	10	0	8,6	1,7	31,0	15,5	6,7	1,3	27,8	13,9	8,5	2,0	11,1	5,6
360	180	331	40	15	0	12,0	2,8	39,9	20,0	9,4	2,2	35,7	17,8	13,0	3,8	14,3	7,2
380	200	350	50	17	0	13,8	3,8	42,1	22,2	10,8	3,0	37,7	19,8	15,8	4,2	15,1	8,0
420	220	386	90	18	0	16,7	4,6	46,6	24,4	13,1	3,6	41,6	21,8	18,6	5,0	16,7	8,8

4

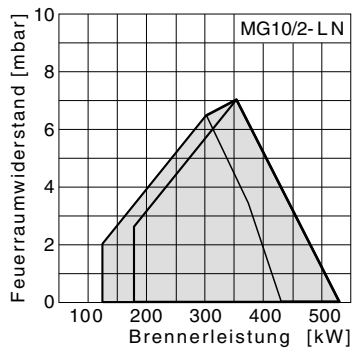
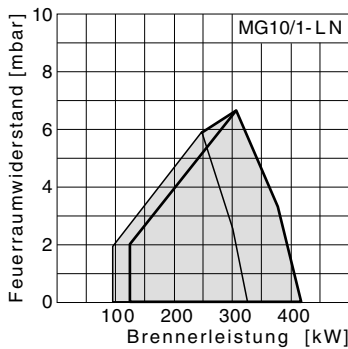
MG10/2-ZM-L-LN						MG10/2-ZM-L-N								MG10/2-ZM-L-F			
						Erdgas LL $H_{i,n} = 9,3 \text{ [kWh/m}^3\text{]}$				Erdgas E $H_{i,n} = 10,4 \text{ [kWh/m}^3\text{]}$				Propan $H_{i,n} = 25,89 \text{ [kWh/m}^3\text{]}$			
Brennerleistung [kW]		Kesselleistung $\eta = 92\% \text{ [kW]}$	Position Luftklappe [°]		Position Mischkopf [mm]	Gasdüsendruck [mbar]		Gasdurchsatz [m ³ /h]		Gasdüsendruck [mbar]		Gasdurchsatz [m ³ /h]		Gasdüsendruck [mbar]		Gasdurchsatz [m ³ /h]	
2. Stufe	1. Stufe		2. Stufe	2. Stufe P 9		1. Stufe P 1	2. Stufe	1. Stufe	2. Stufe	1. Stufe	2. Stufe	1. Stufe	2. Stufe	1. Stufe	2. Stufe	1. Stufe	2. Stufe
250	125	230	16	7	5	3,5	1,4	25,5	13,0	2,7	1,1	22,8	11,6	6,3	1,5	10,0	5,0
300	150	276	26	9	5	5,9	2,0	33,3	16,6	4,6	1,6	29,7	14,9	9,1	2,2	11,9	6,0
400	200	368	53	13	5	10,2	2,8	44,3	22,2	8,0	2,2	39,7	19,8	16,2	4,0	15,9	8,0
440	220	405	90	16	5	12,8	3,2	48,8	24,4	10,0	2,5	43,6	21,8	19,8	4,9	17,5	8,8
360	180	331	33	14	0	7,7	3,1	39,9	20,0	6,0	2,4	35,7	17,8	11,3	2,8	14,3	7,2
440	220	405	52	20	0	12,0	4,2	48,8	24,4	9,4	3,3	43,6	21,8	16,8	4,2	17,5	8,8
500	250	460	70	23	0	14,4	5,0	55,4	27,7	11,3	3,9	49,6	24,8	22,0	5,5	19,9	10,0
530	270	488	90	24	0	15,5	5,2	58,8	29,9	12,1	4,1	52,5	26,8	24,5	6,3	21,1	10,8

Baumaße / Kesselanschlussmaße

Alle Maße in mm (Maße in Klammern MG10/2-ZM-LN)



Arbeitsfelder



— Mischereinrichtung „zu“
— Mischereinrichtung „auf“

DVGW geprüfte Arbeitsfelder nach DIN EN 676. Das Arbeitsfeld bezieht sich auf 15°C und 1013 mbar.

Alle in dieser technischen Unterlage festgelegten Informationen sowie die von uns zur Verfügung gestellten Zeichnungen, Fotos und technischen Beschreibungen bleiben unser Eigentum und dürfen ohne unsere vorherige schriftliche Erlaubnis nicht vervielfältigt werden.
Änderungen vorbehalten.

GIERSCH

Enertech GmbH • Brenner und Heizsysteme
Postfach 3063 • D-58662 Hemer • Telefon 02372/965-0 • Telefax 02372/61240
E-Mail: info@giersch.de • Internet: <http://www.giersch.de>

