

Technische Information • Datenblatt

GG10-Z(-M)-LN

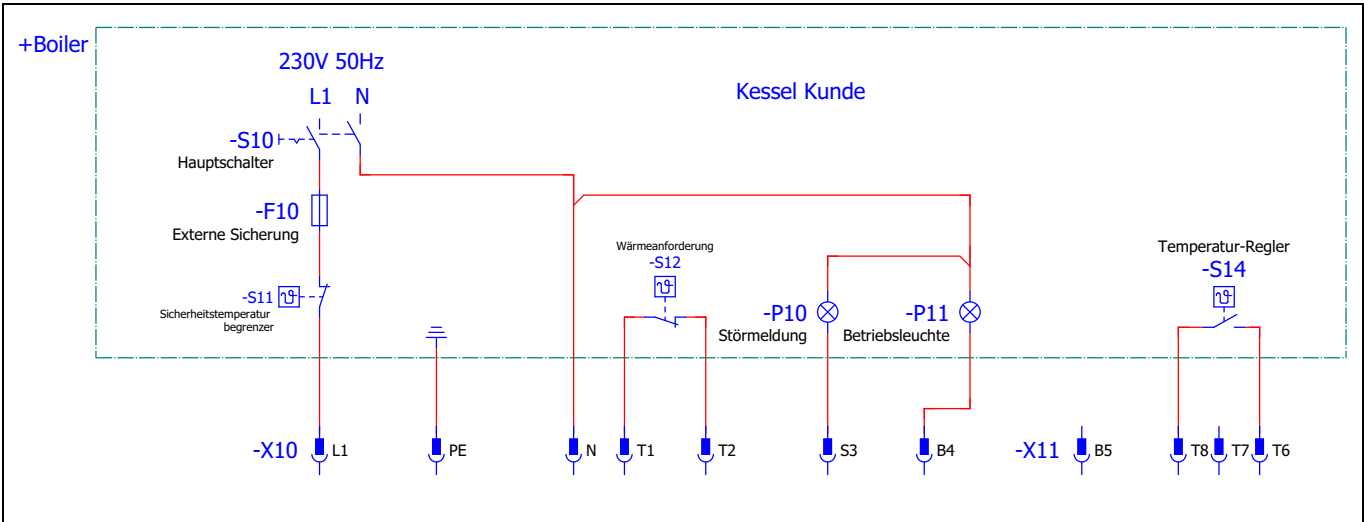
Gas

Ausgabe Juni 2022
Techn. Änderungen im Sinne der
Produktverbesserung vorbehalten!

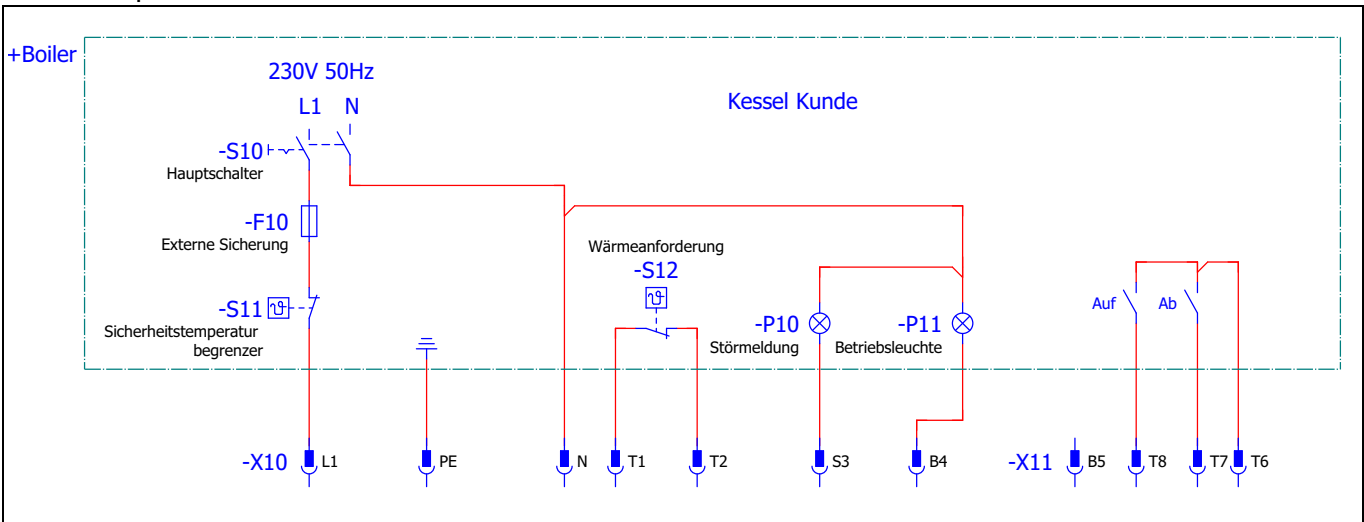


Elektroanschluss

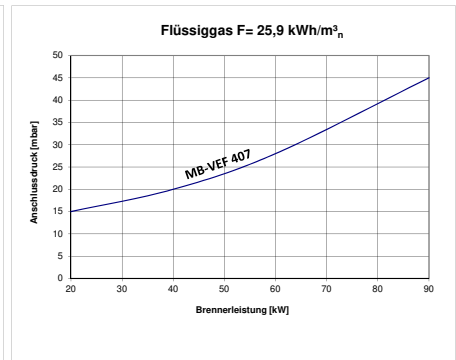
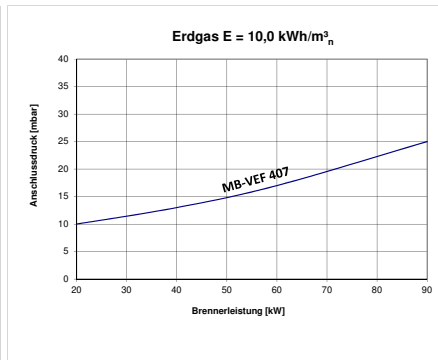
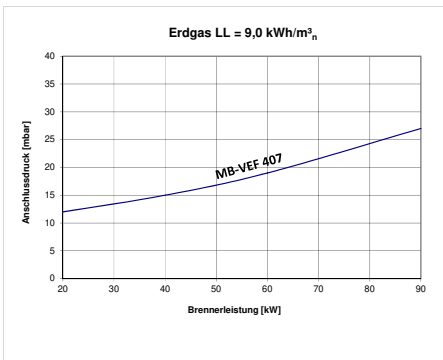
Anschlussplan GG10-Z-L-LN



Anschlussplan GG10-M-L-LN



Auswahldiagramme Gasrampe



Technische Daten

	Brennertyp
Technische Daten	GG10/2-Z(-M)-LN
Brennerleistung	25 - 90 kW
Gasart	Erdgas LL + E = „-N“, Flüssiggas 3B/P = „-F“
Gaseingangsdruck mit MB VEF 407 1/2“	20 mbar
Betriebsweise	zweistufig / modulierend
Spannung	1 / N / PE ~ 50 Hz / 230 V
Stromaufnahme Start max. / Betrieb	1,9 A / 0,8 A
Elektromotor	90 W
Zündtransformator	35 mA; 8 kV eff.
Steuergerät	LME22
Gewicht	8 kg
Geräuschemission	≤ 59 dB(A)
Emissionsklasse	5
NOx Grenzwert	≤ 56 mg/kWh

Einstelltabellen



Die in den Tabellen angegebenen Werte sind nur Richtwerte zur Inbetriebnahme. Die jeweils erforderliche Anlageneinstellung muss bei abweichenden Daten wie Kesselleistung, Heizwert und Höhenlage neu bestimmt werden.

Auf jeden Fall ist eine Nachregulierung anlagenbedingt erforderlich.

Bei der Erstinbetriebnahme und nach jeder Einstellung, muss eine Verbrennungskontrolle durchgeführt werden.

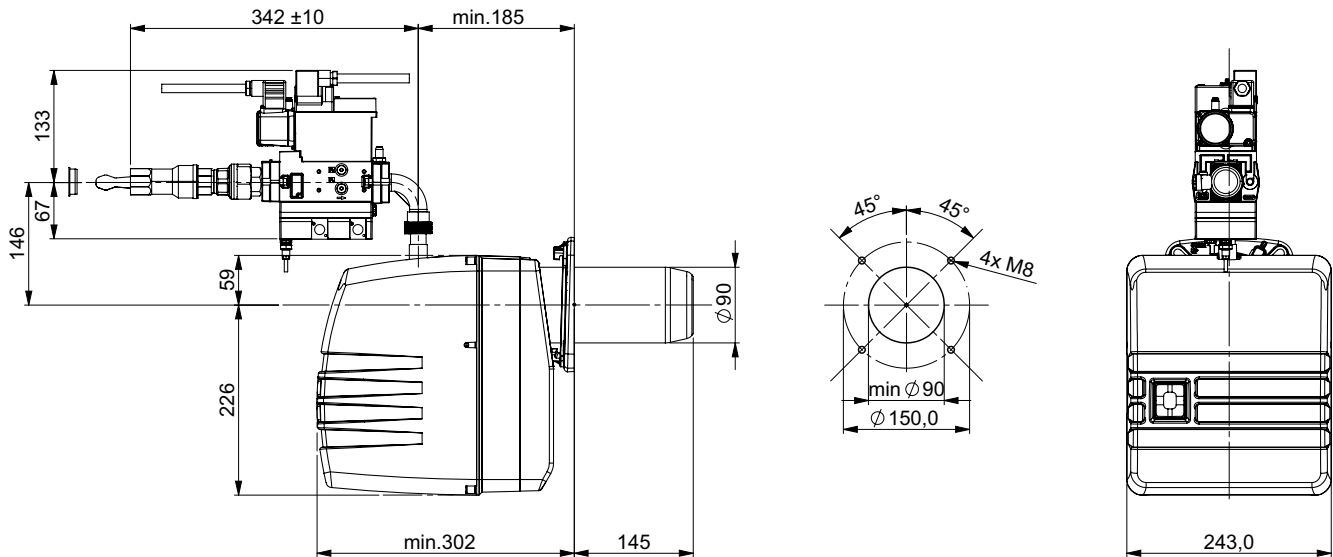
GG10/2-Z(-M)-N-LN									Erdgas LL: $H_{i,n} = 9,3$ [kWh/m ³]				
Brennerleistung [kW]		Kesselleistung $\eta = 92\%$ [kW]		Stellmotor [°]			LRH [°] (ST0)	Position Mischkopf Maß „B“ [mm]	Gasdüsendruck p_G [mbar]		Gasdurchsatz V_G [m ³ /h]		
2. Stufe	1. Stufe	2. Stufe	1. Stufe	ST2	ST1	ST0	0		2. Stufe	1. Stufe	2. Stufe	1. Stufe	
69	27	63	25	45	1	0	23	5	10,2	1,7	7,8	3,0	
72	32	66	29	132	15	0	23	5	11,7	2,7	8,1	3,6	
82*	50	75	46	140	20	0	37	0	12,3	4,8	9,2	5,6	
90	50	83	46	160	20	0	37	0	12,6	4,8	10,2	5,6	

GG10/2-Z(-M)-N-LN									Erdgas E: $H_{i,n} = 10,4$ [kWh/m ³]				
Brennerleistung [kW]		Kesselleistung $\eta = 92\%$ [kW]		Stellmotor [°]			LRH [°] (ST0)	Position Mischkopf Maß „B“ [mm]	Gasdüsendruck p_G [mbar]		Gasdurchsatz V_G [m ³ /h]		
2. Stufe	1. Stufe	2. Stufe	1. Stufe	ST2	ST1	ST0	0		2. Stufe	1. Stufe	2. Stufe	1. Stufe	
69	27	63	25	45	1	0	23	5	7,8	1,3	6,9	2,7	
72	32	66	29	132	15	0	23	5	9,0	2,1	7,2	3,2	
82*	50	75	46	140	20	0	37	0	9,4	3,7	7,9	5,0	
90	50	83	46	160	20	0	37	0	9,7	3,7	8,6	5,0	

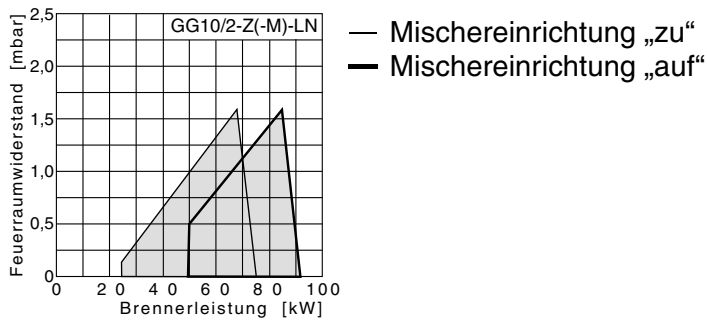
GG10/2-Z(-M)-F-LN									Flüssiggas: $H_{i,n} = 25,89$ [kWh/m ³]				
Brennerleistung [kW]		Kesselleistung $\eta = 92\%$ [kW]		Stellmotor [°]			LRH [°] (ST0)	Position Mischkopf Maß „B“ [mm]	Gasdüsendruck p_G [mbar]		Gasdurchsatz V_G [m ³ /h]		
2. Stufe	1. Stufe	2. Stufe	1. Stufe	ST2	ST1	ST0	0		2. Stufe	1. Stufe	2. Stufe	1. Stufe	
69	25	63	23	45	1	0	23	0	7,4	1,5	2,6	0,9	
72	35	66	32	132	15	0	23	0	11,7	2,9	2,8	1,4	
82*	50	75	46	140	20	0	37	0	10,0	6,8	3,2	2,0	
90	50	83	46	160	20	0	37	0	11,0	6,8	3,4	2,0	

* Werkseinstellung

Brennerbaumaße / Kesselanschlussmaße GG10/2-Z(-M)-LN (Alle Maße in mm)



Arbeitsfeld



Arbeitsfeld nach DIN EN 676. Das Arbeitsfeld bezieht sich auf 15°C und 1013 mbar.

Alle in dieser technischen Unterlage festgelegten Informationen sowie die von uns zur Verfügung gestellten Zeichnungen, Fotos und technischen Beschreibungen bleiben unser Eigentum und dürfen ohne unsere vorherige schriftliche Erlaubnis nicht vervielfältigt werden.
Änderungen vorbehalten.

GIERSCH

Enertech GmbH • Brenner und Heizsysteme
Postfach 3063 • D-58662 Hemer • Telefon 02372/965-0 • Telefax 02372/61240
E-Mail: info@giersch.de • Internet: <http://www.giersch.de>

